

Arenero para canales en hormigón polímero de sobreponer, SUISELF 100

DESCRIPCIÓN

Arqueta, arenero para canal de drenaje para aguas pluviales fabricado en hormigón polímero tipo SUIMCO, modelo ARQ130S

Arqueta de sobreponer de medidas exteriores nominales de 124 mm de ancho, 500 mm de longitud y 500 x 160 mm y 275 mm de altos y cestillo de recogida de sólidos en acero galvanizado.

La arqueta dispone de dos hendiduras, que permiten fijar las rejilla mediante tornillo y pletina de fijación.

La clase de carga queda definida por el tipo de rejilla que se utilice.

El arenero dispone de rejillas en clase A15 y B125, las que se utilizan con el canal SUISELF100.



Grupo 1 (Clase mín. A 15)

Áreas que sólo pueden utilizarse por peatones y ciclistas.



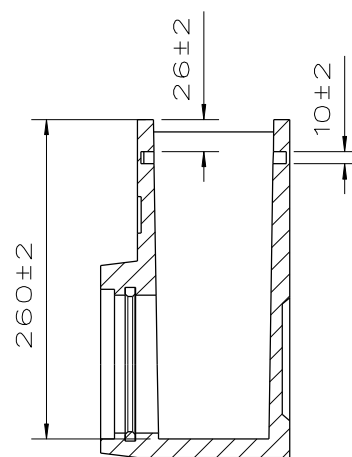
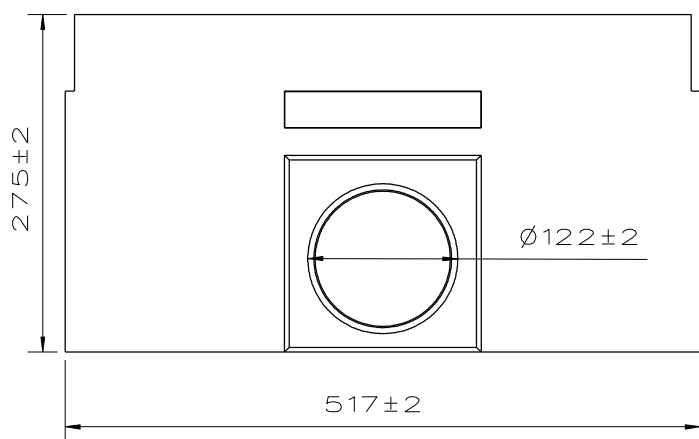
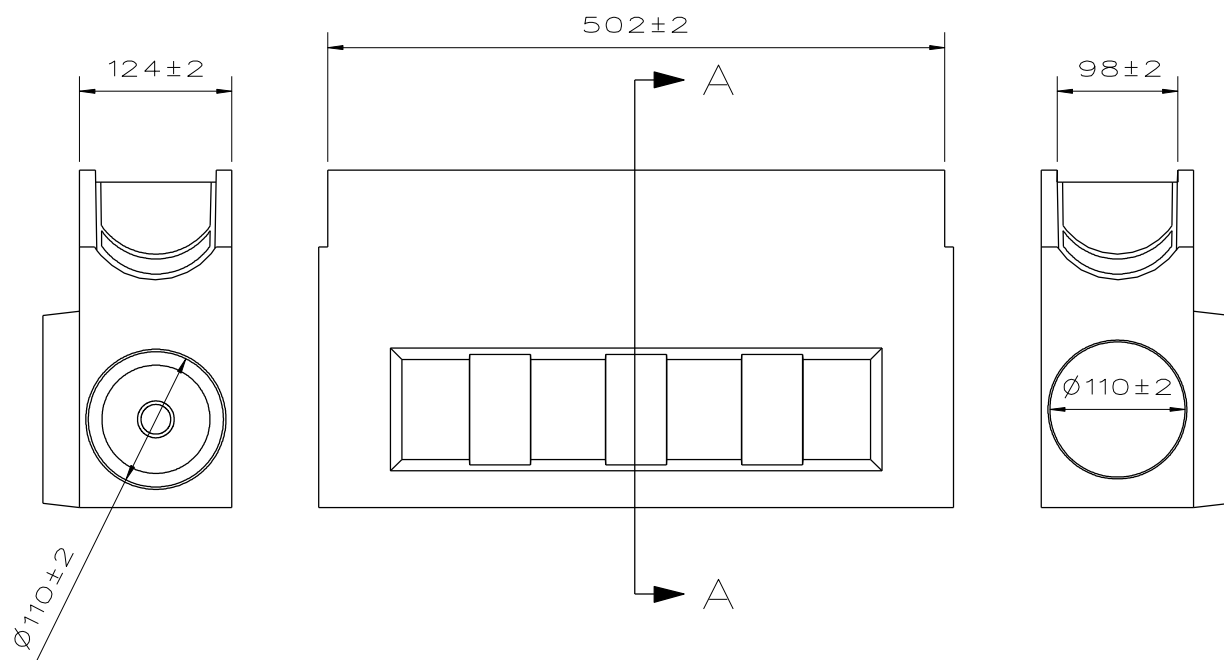
Grupo 2 (Clase mín. B 125)

Aceras, zonas peatonales y áreas comparables, aparcamientos privados de vehículos o plataformas de aparcamiento de vehículos.

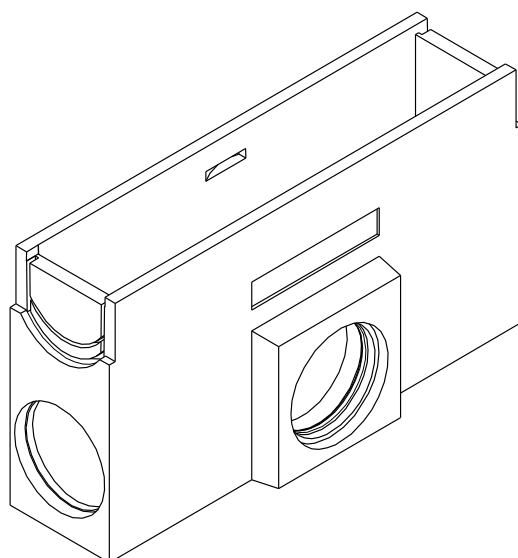


Código	ARQ130S
Ancho exterior	124 mm
Alto exterior	275 mm
Longitud	500 mm
Salida Vertical	110 mm
Peso	10,50 Kg

Arenero para canales en hormigón polímero de sobreponer, SUISELF 100



A - A



Cotas en mm

Descripción proyecto

ud. Arqueta arenero con cestillo para recogida de sólidos en acero galvanizado de Hormigón Polímero tipo SUIMCO modelo ARQ130S, ancho interior 100 mm, ancho exterior 124 mm y altura exterior 275, con salidas pre troqueladas de DN 110, en el frontal y el lateral de la arqueta.

Nota:

Las características técnicas descritas se corresponden a los valores medios de los ensayos realizado por el fabricante en sus laboratorios. Se consideran indicativos y no vinculantes.

La información que aparece en la presente documentación en lo referido a modo de empleo y usos de los productos se basa en los conocimientos adquiridos por el fabricante y SUIMCO hasta el momento actual.

Los productos se han de almacenar y utilizar de forma correcta.

El funcionamiento adecuado de los productos dependerá de la calidad de la aplicación, de factores meteorológicos y de otros factores fuera del alcance del fabricante del producto y de SUIMCO.

Los datos se pueden modificar sin previo aviso

La presente ficha técnica pierde su validez con la aparición de una nueva edición

SUIMCO MATERIALES SLL

C/ Vern 8
17452 - Massanes
Girona - España
Tef. 972863020 - 972863040
Fax. 972874455

comercial@suimco.es
www.suimco.es